

LOS CAMINOS DE LOS ÑÚES

Espoleados por la búsqueda constante de alimento, 1,3 millones de ñúes azules recorren cada año el gran ecosistema del Serengeti en pos de las lluvias. La migración parte de las fértiles llanuras de pastos bajos del sudeste y llega a los bosques y sabanas del norte cuando las precipitaciones se hacen de rogar.



Trayectoria de los ñúes monitorizados

Las poblaciones residentes no se suman a la migración general.

Ñúes residentes

Las zonas de transición permiten regular la agricultura y la caza en Tanzania.

ÁREA DE GESTIÓN DE FAUNA IKONA

Mugumu

RESERVA NACIONAL MASAI MASA

3
ÁREA DE DISTRIBUCIÓN EN LA ESTACIÓN SECA

Las zonas de conservación de Kenia priorizan la protección de la fauna y el uso sostenible del suelo.

Lago Victoria

Llanuras Ndshtata

RESERVA DE CAZA DEL GRUMETI

Grumeti

Fort Ikoma

RESERVA DE CAZA IKORONGO

Roanda

Loliondo

ÁREA DE CAZA CONTROLADA DE LOLIONDO

Lamadi

RESERVA DE CAZA KIJERESHI

Llanuras Dutwa

PARQUE NACIONAL DEL SERENGETI

Llanuras Musabi

Orangi

LA GRAN MIGRACIÓN

- 1 La estación lluviosa hace brotar hierbas ricas en nutrientes para alimento de los ñúes migrantes, que crían cuando hay comida en abundancia.
- 2 Cuando disminuyen las lluvias y el alimento escasea, los ñúes deben desplazarse al norte, donde hay más competencia por menos comida.
- 3 En la estación seca, el río Mara sigue proporcionando agua. Pero los pastos del norte son más pobres en nutrientes; muchos ñúes mueren de hambre.

Oficina central del P. N. del Serengeti

Centro de Investigación del Serengeti

2

Llanuras Ndoha

Mbalageti

RESERVA DE CAZA MASWA

Llanura del Serengeti

SERENGETI

Playa

Llanuras Salei

Garganta de Olduvai

Museo de la Garganta de Olduvai

ÁREA DE CONSERVACIÓN DEL NGORONGORO

1

ÁREA DE DISTRIBUCIÓN EN LA ESTACIÓN LLUVIOSA

Cráter del Ngorongoro

Oloirobi

Makao

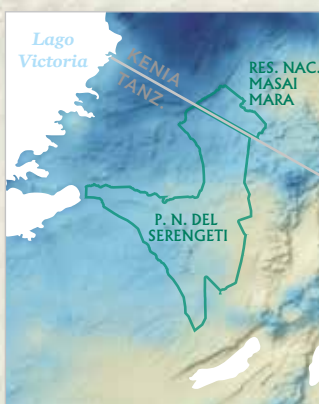
ÁREA DE GESTIÓN DE FAUNA DE MAKAO

RANCHO DE FAUNA MWIBA

Kakesio

Lago Eyasi

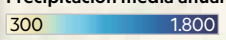
10 km



LLUVIAS VARIABLES

La evaporación del lago Victoria supone un gran aporte de humedad a los sectores septentrionales del Serengeti. En cambio en el sur, los picos volcánicos crean una «sombra orográfica» que reduce las precipitaciones y en consecuencia reseca las llanuras meridionales.

Precipitación media anual (mm)



RILEY D. CHAMPINE Y MATTHEW W. CHWASTYK, NGM

FUENTES: GRANT HOPCRAFT, THOMAS MORRISON Y CALLUM BUCHANAN, UNIVERSIDAD DE GLASGOW; JARED STABACH, INSTITUTO DE BIOLOGÍA DE LA CONSERVACIÓN DE LA SMITHSONIAN INSTITUTION; PARQUES NACIONALES DE TANZANIA; INSTITUTO DE INVESTIGACIÓN DE LA FAUNA DE TANZANIA; SERVICIO DE VIDA SALVAJE DE KENIA